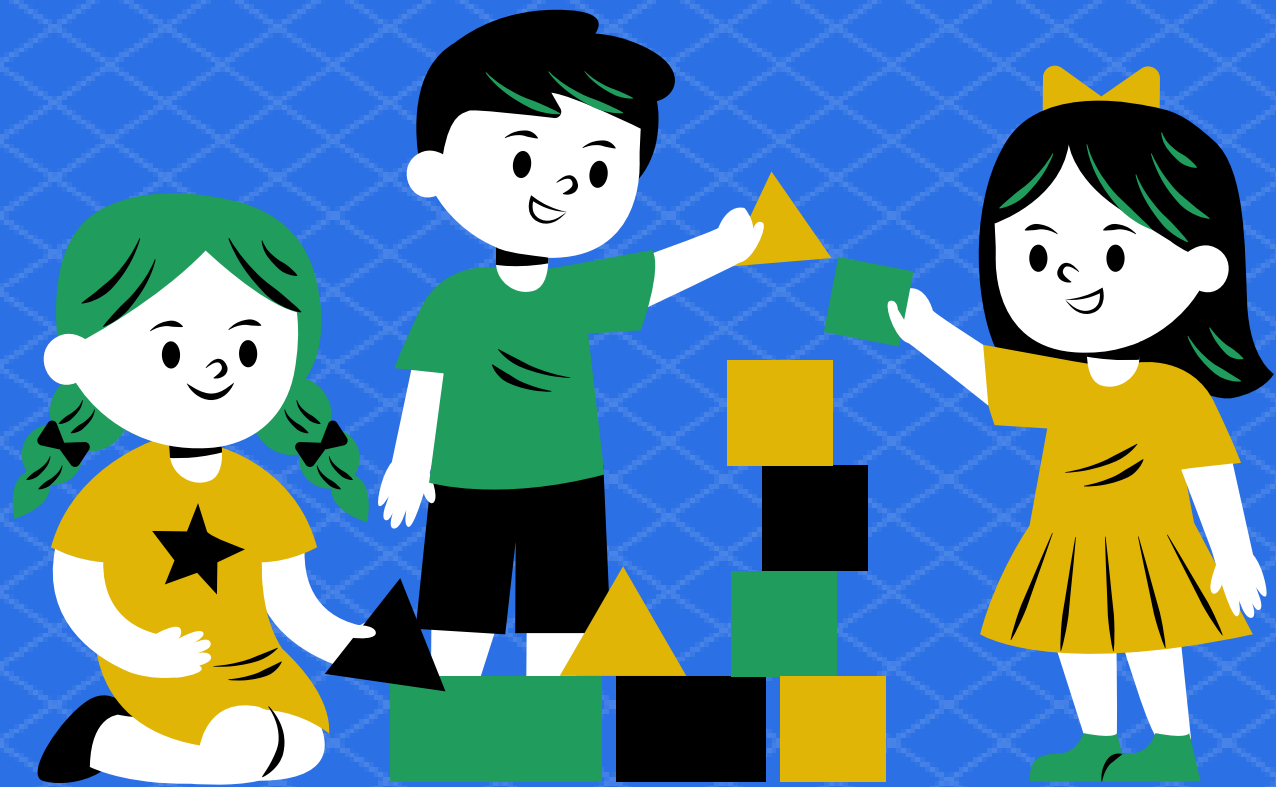


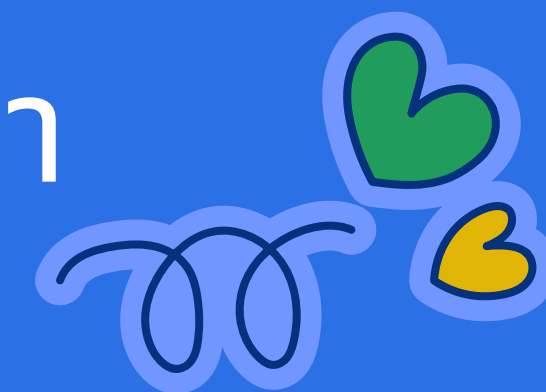


การส่งเสริมการมีส่วนร่วม ในการจัดการศึกษา โรงเรียนพะเยาพิทยาคม





การส่งเสริมการมีส่วนร่วมในการจัดการศึกษา โรงเรียนพะเยาพิทยาคม



**การมีส่วนร่วม
ของภาคีเครือข่าย**



**การมีส่วนร่วม
ของเครือข่ายทางวิชาการ
ทั้งในประเทศและต่างประเทศ**



การมีส่วนร่วมของภาคีเครือข่าย โรงเรียนพะเยาพิทยาคม (PPK PARTNERS TEAM)



นายวรวิทย์ บุรณศิริ

ประธานคณะกรรมการ
สถานศึกษา



นายแพทย์สุคนธ์ คำวิชัย

นายกสมาคม
ผู้ปกครองและครู



นายนคร สรรพานิช

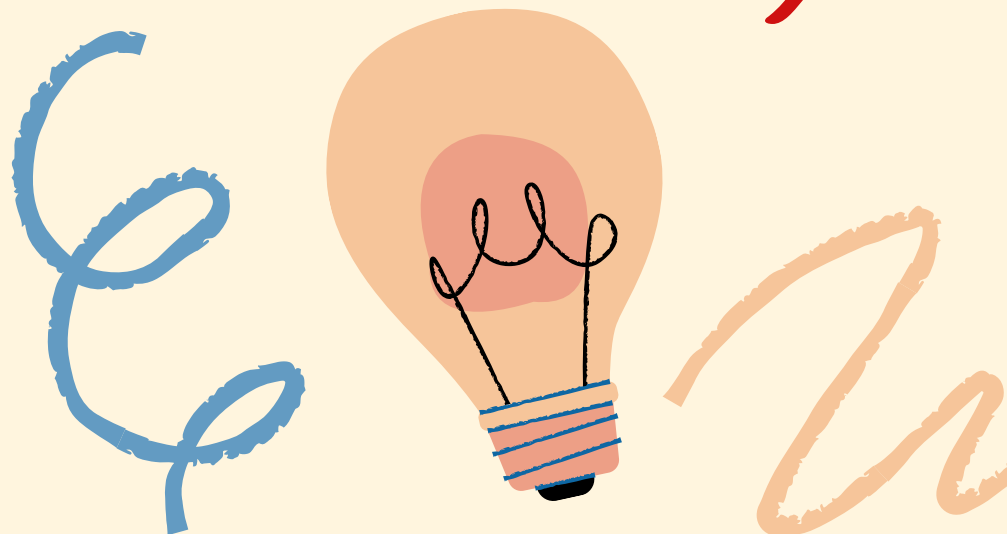
นายกสมาคม
นักเรียนเก่าฯ



นางสมพร พันธุ์จินา

ประธานชมรมครูและ
บุคลากรเก่า
ร.ร.พะเยาพิทยาคม

โครงการ
และกิจกรรม
ที่ภาคีเครือข่าย
มีส่วนร่วม
ในการพัฒนา
(PPK PARTNERS
TEAM)



โครงการก่อสร้างโดมอเนกประสงค์
85 ปี โรงเรียนพะเยาพิทยาคม

โครงการจัดซื้อรถมินิบัส

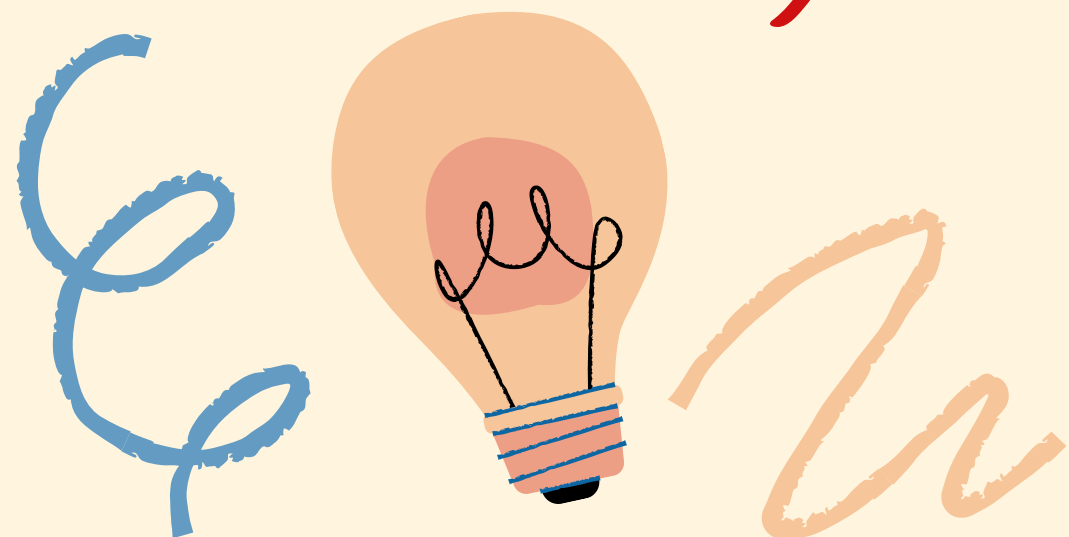
โครงการจัดสร้างห้องน้ำสุขสันต์

โครงการบูรณปฏิสังขรณ์ศาลาจริยธรรม

โครงการปรับปรุงโรงอาหาร

โครงการอื่น ๆ

โครงการ
และกิจกรรม
ที่ภาคีเครือข่าย
มีส่วนร่วม
ในการพัฒนา
(PPK PARTNERS
TEAM)



โครงการสร้างหอประชุมเือนคำและเือนขวัญ

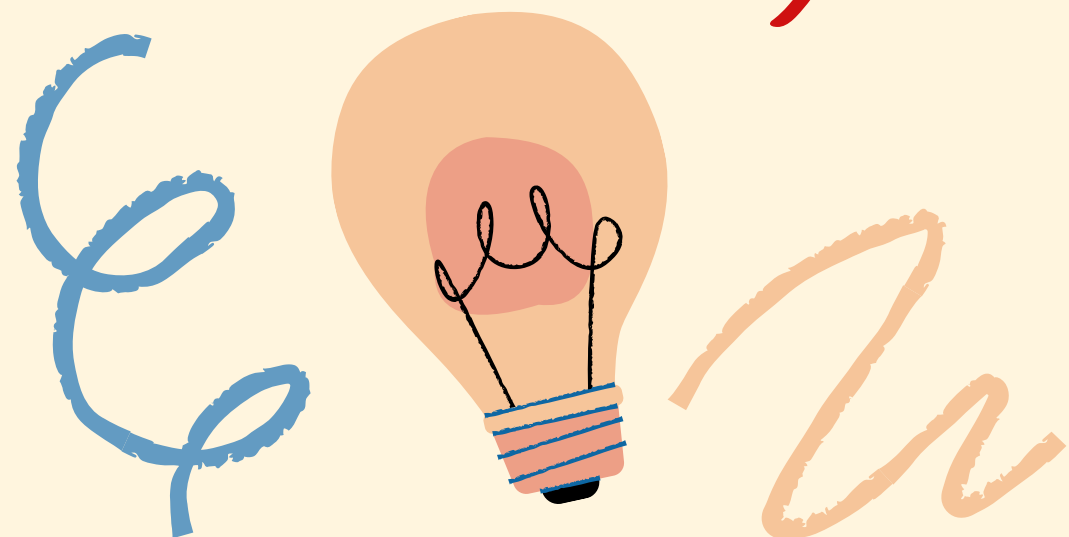
โครงการการแข่งขันกีฬาภายใน

โครงการค่ายสายใยสัมพันธ์ “จาก พี่ สู่ น้อง”

กิจกรรม “พิธีมอบทุนการศึกษาประจำปี”

กิจกรรม “การเสริมสร้างขวัญกำลังใจ”
มอบสวัสดิการและการดูแลช่วยเหลือ
นักเรียน ครูและบุคลากร

โครงการ และกิจกรรม ที่ภาคีเครือข่าย มีส่วนร่วม ในการพัฒนา (PPK PARTNERS TEAM)



โครงการสร้างศูนย์การเรียนรู้ ICT



การมีส่วนร่วม ของภาคีเครือข่าย (PPK PARTNERS TEAM)

มีการประชุมเพื่อรับทราบ
ผลการดำเนินงาน
ติดตาม ตรวจสอบ
ร่วมหารือแนวทาง
ในการพัฒนาการจัดการ
ศึกษาและให้ข้อคิดเห็นในการ
ดำเนินงานของโรงเรียน



การมีส่วนร่วม ของภาคีเครือข่าย

(PPK PARTNERS TEAM)

"โครงการเดิน-วิ่งฟ้าบานเย็นขาว"
มินิมารารอน

ร่วมกันหาแนวทางและ
สนับสนุนการจัดกิจกรรม
เพื่อระดมทรัพยากรนำมา
ช่วยเหลือและพัฒนา
ศักยภาพของนักเรียน
รวมทั้งพัฒนาแหล่งเรียนรู้
ของโรงเรียน



การมีส่วนร่วม ของภาคีเครือข่าย (PPK PARTNERS TEAM)

ให้การส่งเสริม สนับสนุน
ร่วมเป็นกำลังใจ
ในการจัดกิจกรรมต่างๆ
ของนักเรียน



การมีส่วนร่วม ของภาคีเครือข่าย (PPK PARTNERS TEAM)

ร่วมตรวจสอบคุณภาพ
อาหารเพื่อคัดเลือก
ผู้ประกอบการ
ในโรงอาหารของโรงเรียน



การมีส่วนร่วม ของภาคีเครือข่าย (PPK PARTNERS TEAM)

ให้การส่งเสริม สนับสนุน
ร่วมเป็นกำลังใจ
ในการให้ทุนการศึกษา
แก่นักเรียน



การมีส่วนร่วม ของภาคีเครือข่าย (PPK PARTNERS TEAM)

ให้การดูแลช่วยเหลือ
นักเรียนที่ประสบ
เหตุอัคคีภัย
และสร้างขวัญกำลังใจ
ให้กับครูและบุคลากร





โครงการก่อสร้างโดมอเนกประสงค์ พะเยาพิทยาคม



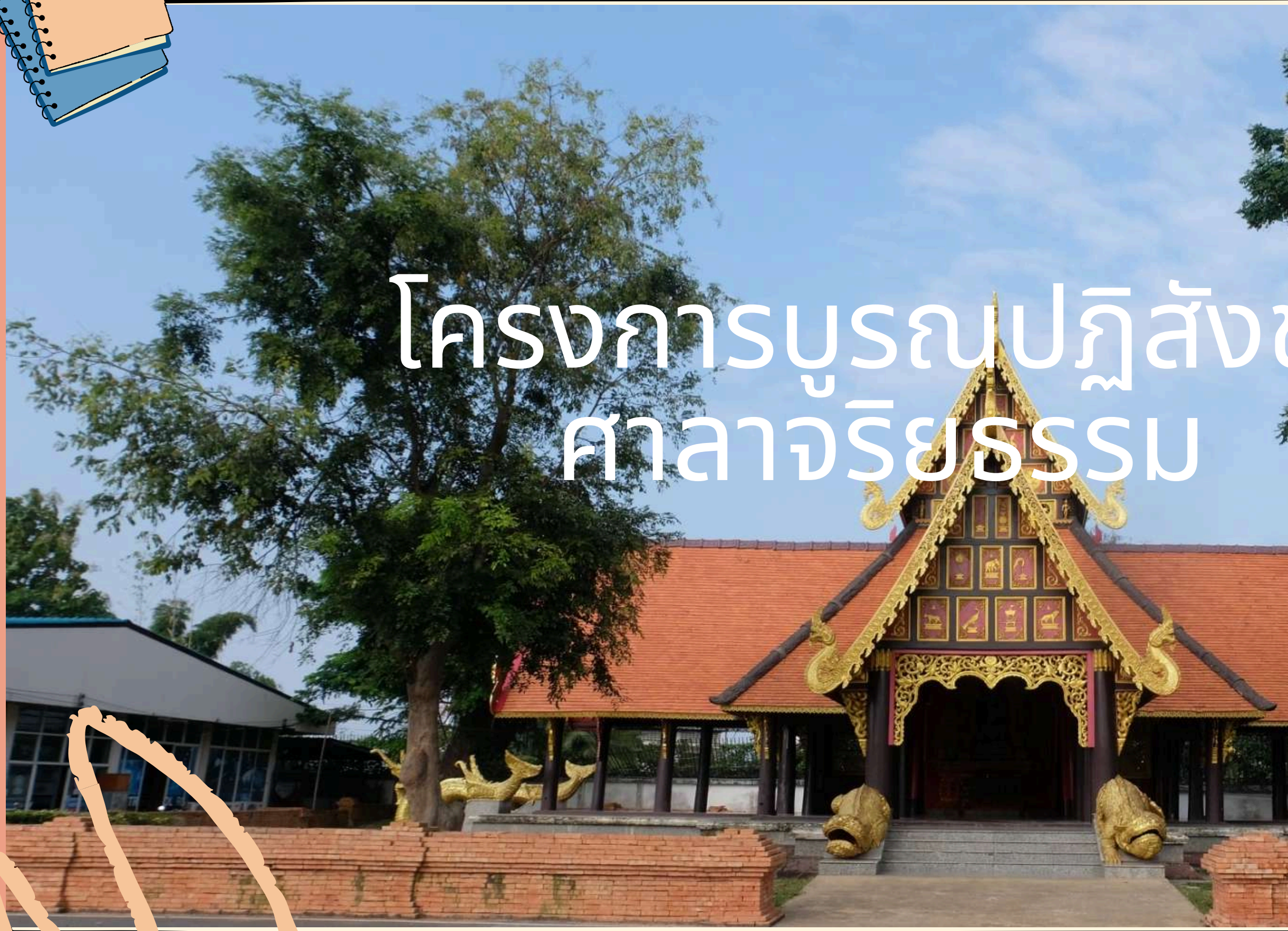


โครงการจัดสร้างห้องน้ำ สุขสันต์ในโรงเรียน





โครงการบูรณปฏิสังขรณ์ ศาลาจริยธรรม





โครงการสร้างหอประชุมเือนคำ





โครงการสร้างหอประชุมเือนคำ



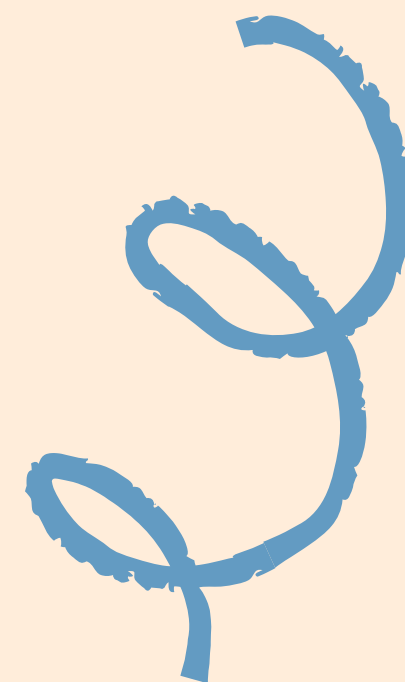
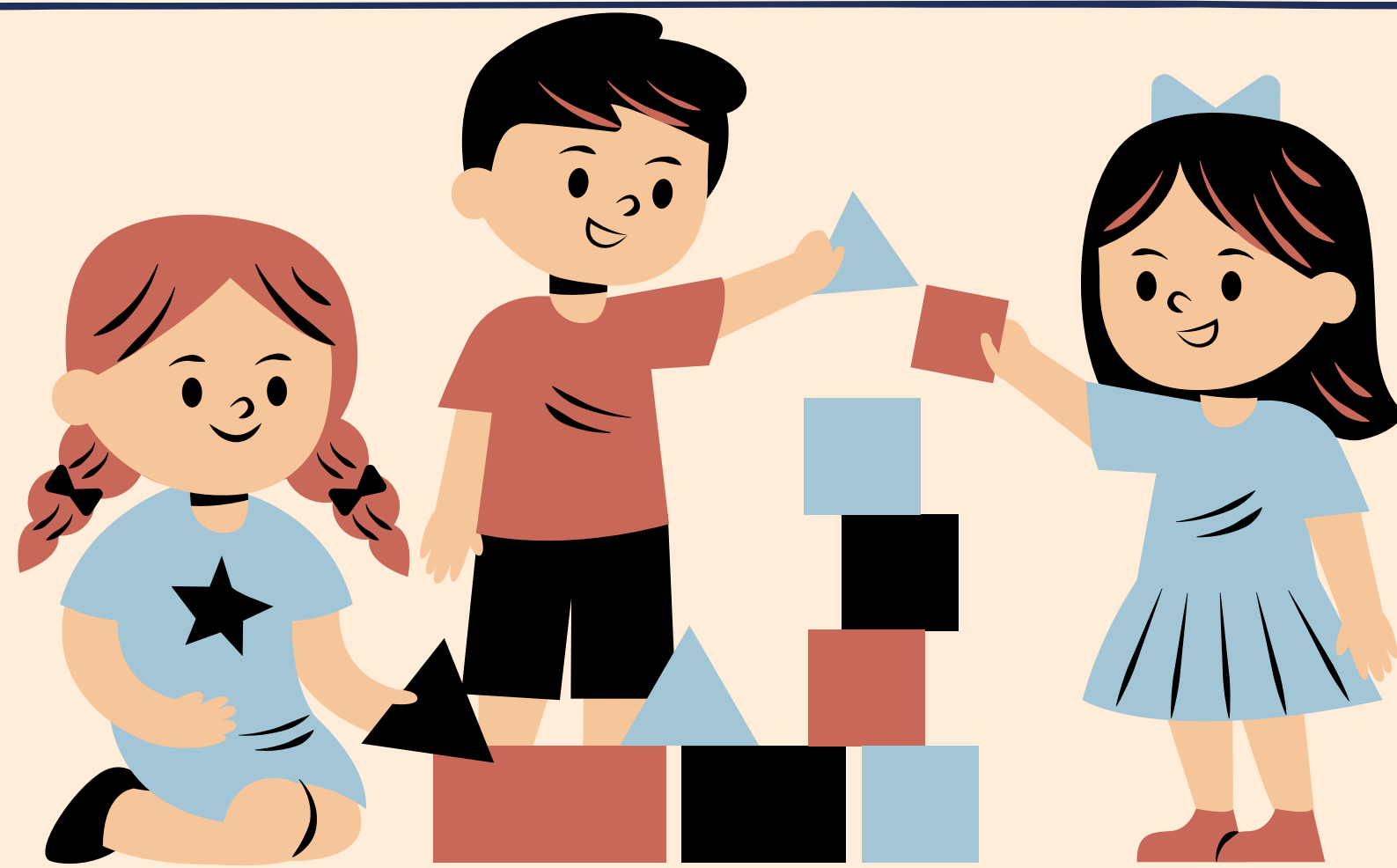


โครงการสร้างหอประชุมเือนคำ





การมีส่วนร่วมของภาคีเครือข่าย
ในการจัดการศึกษา
ของโรงเรียนพะเยาพิทยาคม
มีผลการทำงานที่ประสบผลสำเร็จ
เป็นที่ประจักษ์ต่อสาธารณชน

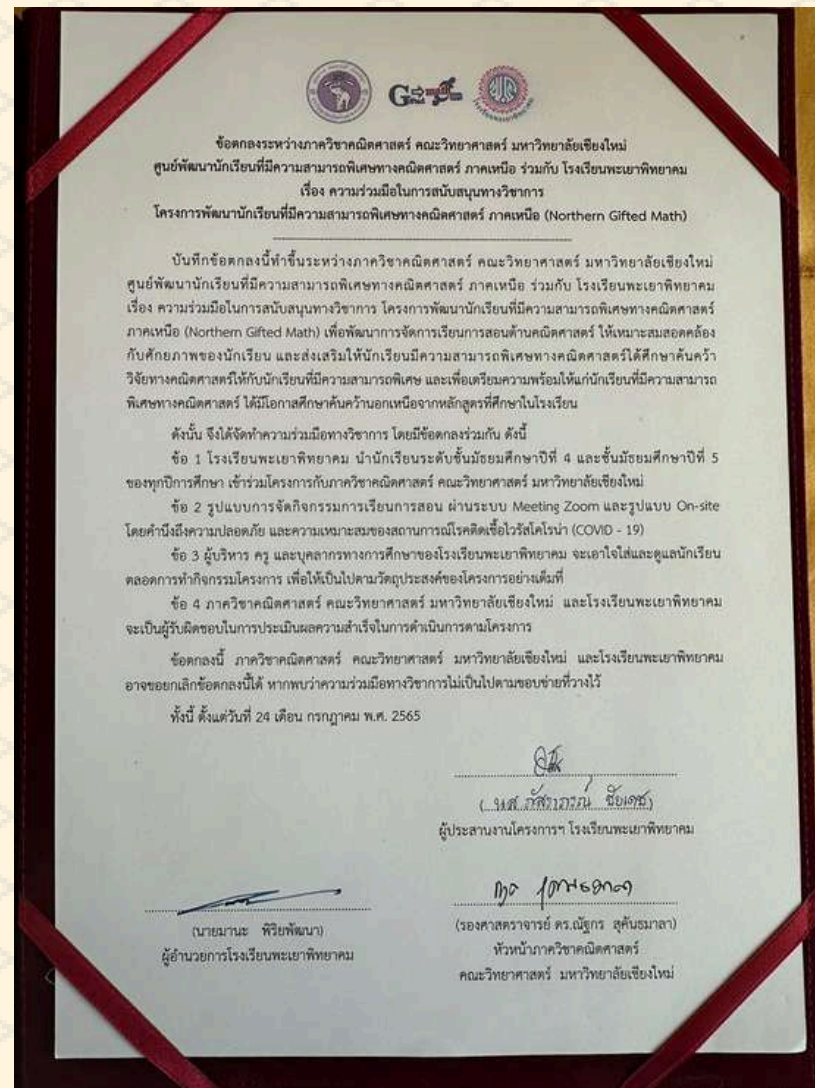




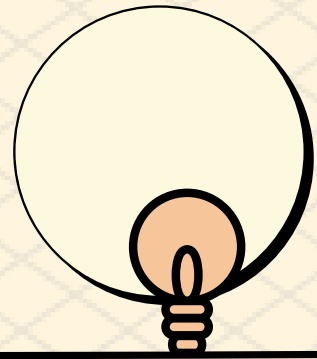
เครือข่ายทางวิชาการที่มีส่วนร่วมในการจัดการศึกษา โรงเรียนพะเยาพิทยาคม



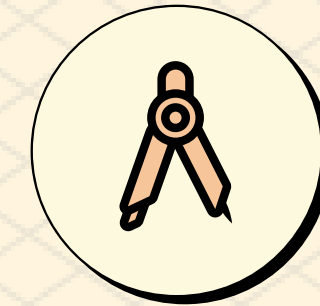
เครือข่ายทางวิชาการที่กำนันทักษ์ช่อตกลอง MOU ร่วมจัดการศึกษากับโรงเรียนพะเยาพิทยาคม



โครงการที่เครือข่ายวิชาการ มีส่วนร่วมในการจัดการศึกษา



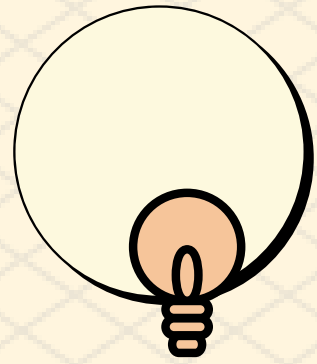
ห้องเรียนพิเศษ
วิทยาศาสตร์
คณิตศาสตร์ เทคโนโลยี
และสิ่งแวดล้อม
ระดับชั้นมัธยมศึกษา
ตอนต้น (SMTE)



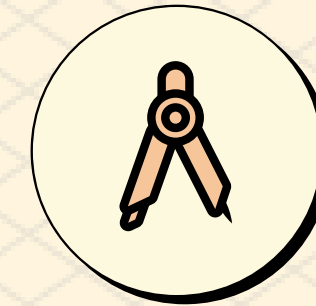
ห้องเรียนพิเศษ
วิทยาศาสตร์
คณิตศาสตร์ เทคโนโลยี
และสิ่งแวดล้อม
ระดับชั้นมัธยมศึกษา
ตอนปลาย (SMTE)



โครงการที่เครือข่ายวิชาการ มีส่วนร่วมในการจัดการศึกษา

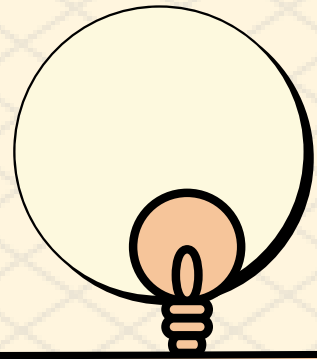


ห้องเรียนพิเศษ
วิทยาศาสตร์
คณิตศาสตร์ เทคโนโลยี
และสิ่งแวดล่อม
ระดับชั้นมัธยมศึกษา
ตอนปลาย (SMTE)
ส่งเสริมความสามารถ
พิเศษด้านคณิตศาสตร์

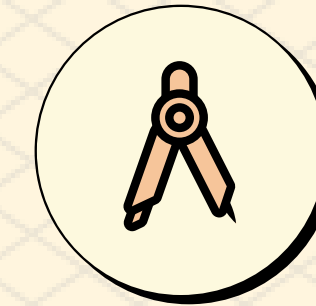


ห้องเรียนพิเศษ
วิทยาศาสตร์
คณิตศาสตร์ เทคโนโลยี
และสิ่งแวดล่อม
ระดับชั้นมัธยมศึกษา
ตอนปลาย (SMTE)
ส่งเสริมความสามารถ
พิเศษด้านเทคโนโลยี

โครงการที่เครือข่ายวิชาการ มีส่วนร่วมในการจัดการศึกษา

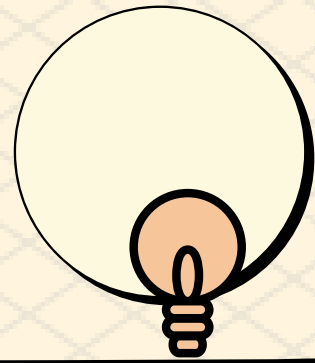


ห้องเรียนพิเศษ
โครงการ **EDUCATION HUB**
หลักสูตรวิทยาศาสตร์
คณิตศาสตร์ สองภาษา
(SCIENCE MATHEMATICS
BILINGUAL PROGRAM)



ห้องเรียนพิเศษ
วิทยาศาสตร์
คณิตศาสตร์
ความสามารถพิเศษ
ทางภาษาอังกฤษ
(**ENGLISH GIFTED
PROGRAM**)

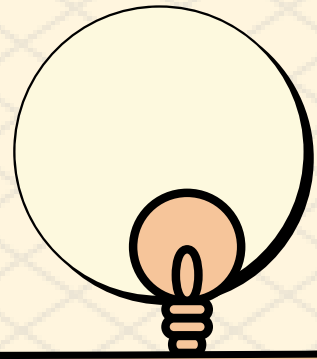
โครงการที่เครือข่ายวิชาการ มีส่วนร่วมในการจัดการศึกษา



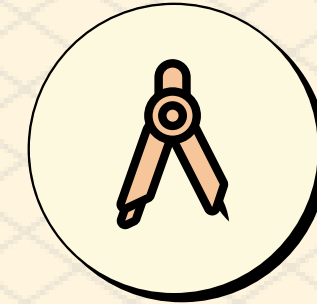
หลักสูตรศิลป - ธุรกิจ
จัดการศึกษาร่วมกับ
สถาบันการจัดการ
ปัญญาภิวัฒน์



โครงการที่เครือข่ายวิชาการ มีส่วนร่วมในการจัดการศึกษา

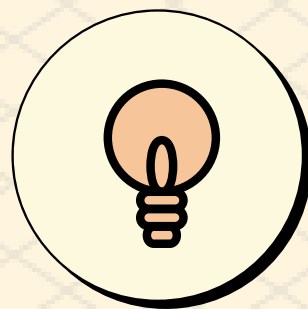


เครือข่ายการส่งเสริม
แนวทางการศึกษาต่อ
ในระดับอุดมศึกษา
การประกอบอาชีพ
และทักษะชีวิตที่ดี
ให้กับนักเรียน



การขับเคลื่อน
หลักปรัชญา
เศรษฐกิจพอเพียง

การมีส่วนร่วมของ เครือข่ายทางวิชาการ



**แหล่งเรียนรู้
ปราชญ์และ
ภูมิปัญญาท้องถิ่น
ด้านศิลปะ**



การจัดกิจกรรมร่วมกับเครือข่ายทางวิชาการ **บ้านวิทยาศาสตร์สิรินธร** นักเรียนห้องเรียนพิเศษวิทยาศาสตร์ คณิตศาสตร์ เทคโนโลยี และสิ่งแวดล้อม ระดับชั้นมัธยมศึกษาตอนต้น (SMTE)



การจัดกิจกรรมร่วมกับเครือข่ายทางวิชาการ มหาวิทยาลัยสวนดุสิต

ห้องเรียนพิเศษวิทยาศาสตร์ คณิตศาสตร์

ความสามารถพิเศษทางภาษาอังกฤษ



การจัดกิจกรรมร่วมกับเครือข่ายทางวิชาการ มหาวิทยาลัยเชียงใหม่ ห้องเรียนพิเศษวิทยาศาสตร์ คณิตศาสตร์ เทคโนโลยี และสิ่งแวดล้อม ระดับชั้นมัธยมศึกษาตอนปลาย (SMTE) ความสามารถพิเศษทางคณิตศาสตร์



ผลการจัดกิจกรรมความร่วมมือกับเครือข่ายทางวิชาการ ส่งผลให้นักเรียนห้องเรียนพิเศษ SMTE ได้รับรางวัล **ระดับเหรียญทอง** ในการนำเสนอโครงงานและนวัตกรรมของนักเรียน **ระดับประเทศ** ห้องเรียนพิเศษวิทยาศาสตร์ คณิตศาสตร์ เทคโนโลยีและสิ่งแวดล้อม (SMTE)

ผลงานของนักเรียน PPK Diamond

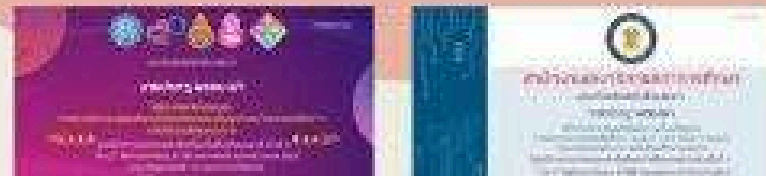


ระดับประเทศ

- เหรียญทอง การประกวดโครงงานวิทยาศาสตร์ ประเภทสิ่งประดิษฐ์ งานศิลปหัตถกรรมนักเรียน
- เหรียญทอง การประกวดโครงงานระดับศึกษา เวทีวิชาการนวัตกรรมระดับศึกษาขั้นพื้นฐานแห่งชาติ
- เหรียญเงิน การประกวดโครงงานระดับศึกษา ประเภทนวัตกรรมและปัญญาประดิษฐ์



นายปรกฎ พรหมเผ่า
(ชั้นมัธยมศึกษาปีที่ 6/15)



ผลงานของนักเรียน PPK Diamond



ระดับประเทศ

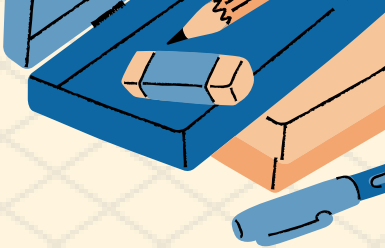
- รางวัลระดับเหรียญทอง กิจกรรมการประกวดโครงงานวิทยาศาสตร์ ประเภทสิ่งประดิษฐ์ ระดับชั้น ม.4 - ม.6 งานศิลปหัตถกรรมนักเรียน ระดับชาติ
- รางวัลระดับเหรียญทอง รองชนะเลิศอันดับที่ 2 กิจกรรมการแข่งขันโครงงานระดับศึกษาและกลุ่มสองภาษา (STEM & microcontroller Project) นำเสนอภาษาไทย ระดับชั้น ม.4 - 6 การแข่งขันมหกรรมวิชาการ ระดับชาติ "นวัตกรรม เทคโนโลยี 46ICT พัฒนาสู่มาตรฐานสากล"



นายสิริวิชญ์ อริยวัฒนาวงศ์
(ชั้นมัธยมศึกษาปีที่ 5/15)



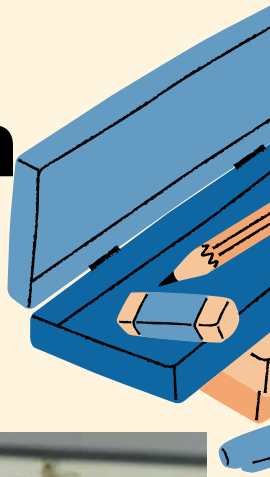
การจัดกิจกรรมร่วมกับเครือข่ายทางวิชาการ **ประเทศออสเตรเลีย** การแลกเปลี่ยนด้านภาษาและวัฒนธรรมระหว่าง นักเรียนห้องเรียนพิเศษ SMBP **โครงการ Education Hub** และนักเรียนโรงเรียน Margaret River Senior High School



การจัดกิจกรรมร่วมกับเครือข่ายทางวิชาการ **ประเทศสิงคโปร์**
การแลกเปลี่ยนด้านภาษาและวัฒนธรรมระหว่าง นักเรียนห้องเรียนพิเศษ **SMBP**
โครงการ Education Hub และนักเรียนโรงเรียน **Woodlands Secondary High School**



การจัดกิจกรรมความร่วมมือกับเครือข่ายทางวิชาการ มหาวิทยาลัยพะเยา ห้องเรียนพิเศษ SBBP โครงการ Education Hub และคณะวิทยาศาสตร์มหาวิทยาลัยพะเยา ในการพัฒนาความสามารถทักษะทางด้านวิทยาศาสตร์คณิตศาสตร์และเทคโนโลยี



การจัดกิจกรรมความร่วมมือกับเครือข่ายทางวิชาการ **มูลนิธิครอบครัวพอเพียง** ในการขับเคลื่อนหลักปรัชญาเศรษฐกิจพอเพียง



วัดโลกอาราม และทุ่งบัวแดงกว่านพะเยา

กิจกรรมเวียนฐาน
"วิถีเกษตรพะเยา"

ณ วิทยาลัยเกษตรและเทคโนโลยี พะเยา

ผลิตภัณฑ์กตบชวา
"ชวาอาด"

เยี่ยมชมทัศนียภาพบริเวณอ่างเก็บน้ำแม่ปืม



แหล่งเรียนรู้และ
ภูมิปัญญาในท้องถิ่น



การจัดการศึกษาของโรงเรียนพะเยาพิทยาคม



"ได้รับการส่งเสริมและการมีส่วนร่วมจากภาคีเครือข่าย
ของโรงเรียนอย่างเข้มแข็ง โดยมีส่วนร่วมในการส่งเสริม
สนับสนุน โครงการต่าง ๆ ร่วมแลกเปลี่ยนเรียนรู้
และให้แนวคิดเพื่อพัฒนาคุณภาพการศึกษาของโรงเรียน"

"นอกจากนั้นโรงเรียนยังได้รับการสนับสนุนจากเครือข่าย
วิชาการทั้งในและต่างประเทศ ในการจัดกิจกรรมต่าง ๆ
ที่เหมาะสม นักเรียนและผู้ปกครอง มีความพึงพอใจ
ทำให้นักเรียนได้รับการพัฒนาองค์ความรู้
พัฒนาทักษะ พัฒนาความสามารถในด้านต่าง ๆ"



"ซึ่งส่งผลต่อการพัฒนาคุณภาพผู้เรียน ทำให้ผู้เรียนมี
ผลสัมฤทธิ์ทางการเรียนเป็นไปตามค่าเป้าหมายที่สถานศึกษา
กำหนดและอยู่ในสังคมได้อย่างมีความสุข"

Thank You!

